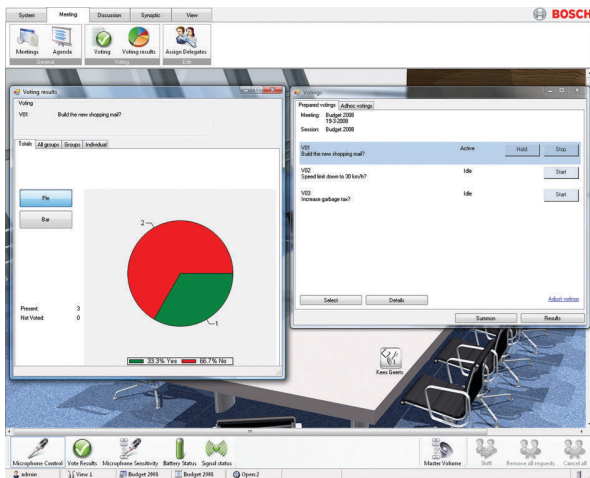


DCN-SWPV 会议软件代表大会表决模块

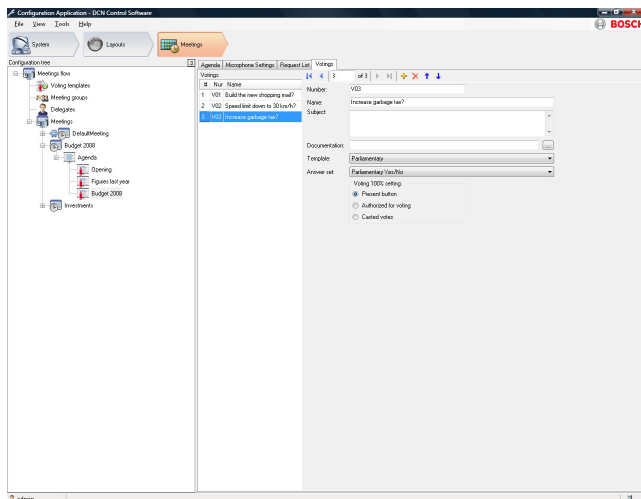


- ▶ 操作人员可以完全控制代表大会表决进程
- ▶ 众多的提案准备功能
- ▶ 输出表决结果至打印机
- ▶ 众多与表决相关的参数选项

DCN-SWPV 会议软件代表大会表决模块用于控制和准备代表大会表决。

表决的准备工作在配置应用程序中进行，表决过程则在操作员应用程序中进行并显示结果。

基本功能



表决准备

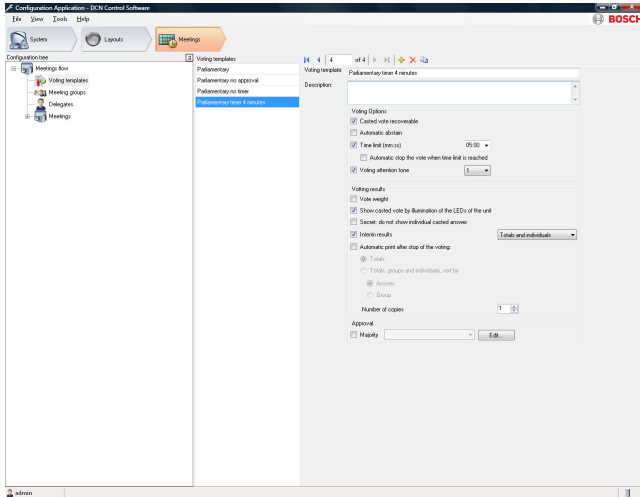
应用

该软件提供多种功能，包括表决准备、指定与表决相关参数以及启动和控制表决。

表决

表决是各议程项目中的可选部分。表决可由多项提案或提议组成，每一项均可进行表决。

表决的准备工作通过两个步骤完成。首先必须定义模板。模板中包含一些常用设置，如自动打印、保密、需要达到的多数人数等等。其次是创建单个表决。此时，必须定义数量、名称主题、模板和答案组。另外，用户还可以定义文档链接，并通过操作员应用程序激活。本文档可用作特定表决的附加信息。



表决模板

操作员

操作员从准备好的表决列表中选择所需的表决，然后启动表决；与会者可使用各自的装置进行表决。操作员可以完全控制表决过程，并且可以随时停止或暂停表决。此外，也可以启动之前从未准备过的表决（特殊表决）。

显示

软件程序能在 PC 屏幕上显示表决答案和最终结果。具备显示装置的可选代表机能够显示表决结果。另外，还可在完成表决后自动打印表决结果。

附件

数量

组件

1

授权代码

订购信息

DCN-SWPV 会议软件代表大会表决模块
只能与 DCN-SW 结合使用。当要求个人表决结果时，需要使用 DCN-SWDB。

DCN-SWPV

中国大陆联络方式：
上海
中国上海天目西路218号
办公楼第一座3105-3110室
邮编: 200070
电话: +86 21 63172155
传真: +86 21 63173023
www.boschsecurity.com.cn

中国香港联络方式：
香港
香港 沙田安心街11号5楼
华顺广场 506-509室
电话: +852 2635 2815
传真: +852 2648 7986
www.boschsecurity.com.cn

Represented by