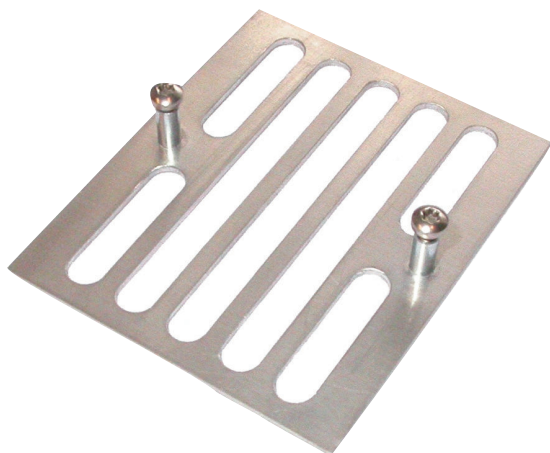


**BOSCH**

博世 科技成就生活之美

## LBB 4446/00 监测板支架套件( 每套 10 个 )



监测板支架用于将 LBB4442/00 辅助监测板、LBB 4441/00 扬声器监测板和 LBB4443/00 EOL 线路终端监测板安装在扬声器音箱中，或者安装在分线盒和设备机柜中。

### 附件

数量	组件
10	监测板支架

### 订购信息

<b>LBB 4446/00</b> 监测板支架套件( 每套 10 个 ) 用于安装 LBB 4442/00 辅助监测板。	<b>LBB 4446/00</b>
硬件附件	
<b>LBB 4441/00</b> 扬声器监测板 监控扬声器的完整性。	<b>LBB4441/00</b>
<b>LBB 4442/00</b> 线路监测装置 包含用于监测单个扬声器线路的主卡和副卡。	<b>LBB4442/00</b>
<b>LBB 4443/00</b> 线路末端 (EOL) 监测板 监控扬声器线路的完整性。	<b>LBB4443/00</b>

中国大陆联络方式:  
上海  
中国上海天目西路218号  
办公楼第一座3105-3110室  
邮编: 200070  
电话: +86 21 63172155  
传真: +86 21 63173023  
[www.boschsecurity.com.cn](http://www.boschsecurity.com.cn)

中国香港联络方式:  
香港  
香港 沙田安心街11号5楼  
华顺广场 506-509室  
电话: +852 2635 2815  
传真: +852 2648 7986  
[www.boschsecurity.com.cn](http://www.boschsecurity.com.cn)

**Represented by**